

# K'sネーション舎人ステーションフロント 201号室

PLAN 専有面積  
1LDK+SIC | 40.55㎡  
販売価格: 3,298万円

## Access

日暮里・舎人ライナー  
「舎人」駅 徒歩2分

## Pick Up

- 角部屋二面採光につき  
陽当たり良好!
- 駅徒歩2分の好立地!
- ペット飼育可(細則有)

## Life Information

- セイムス足立舎人店 徒歩約1分(約50m)
- ローソン舎人一丁目店 徒歩約3分(約220m)
- ベルクス足立古千谷店 徒歩約7分(約450m)
- 古千谷クリニック 徒歩約15分(約1.1km)
- 舎人小学校 徒歩約3分(約220m)

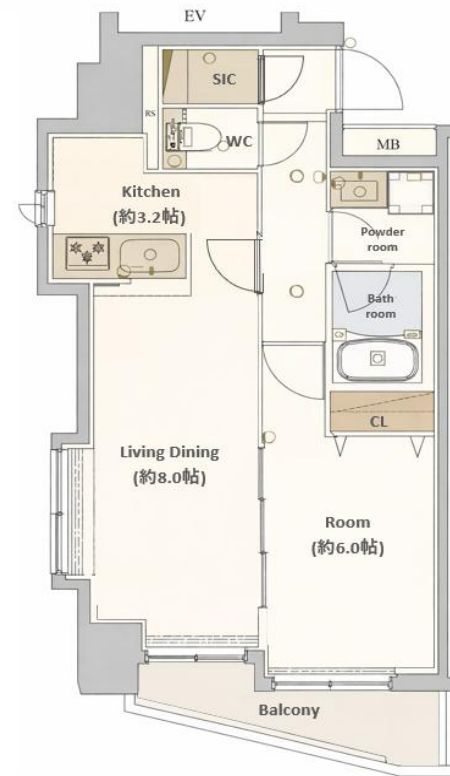


## 令和8年4月末リノベーション完成



- 所在地:東京都足立区舎人1丁目13-16 ●専有面積:40.55㎡ ●バルコニー:4.22㎡
- 構造:鉄骨鉄筋コンクリート造13階建2階部分 ●総戸数:35戸
- 建築月日:2017年9月 ●管理形態:全部委託管理 ●管理方式:日勤
- 管理会社:株式会社エヌティーコーポレーション ●権利:所有権
- 敷地面積:367.86㎡ ●用途地域:準工業地域
- 管理費:8,700円/月 ●修繕積立金:7,300円/月
- 現況:空室 ●引渡:相談 ●備考:司法書士弊社指定

## Renovation



図面が現状と異なる場合は現状優先とします。  
図面上の家具はCGです。

東京都知事(3)第95162号

**AD** 株式会社アドバンス

〒110-0005 東京都台東区上野3-18-4

TEL:03-5812-1918

FAX:03-5812-1972

担当 川崎

取引形態:売主

手数料:3%(税込)

鍵:現地対応